

Titre de l'annonce : **Bureaux disponibles - zone d'activité - Bergues**

Référence : L24-3

Description du bien :

Dans une zone d'activité proche de Bergues, de l'A25 et de l'échangeur avec l'A16, idéalement situé cet immeuble propose à l'étage des bureaux cloisonnés et un espace central.

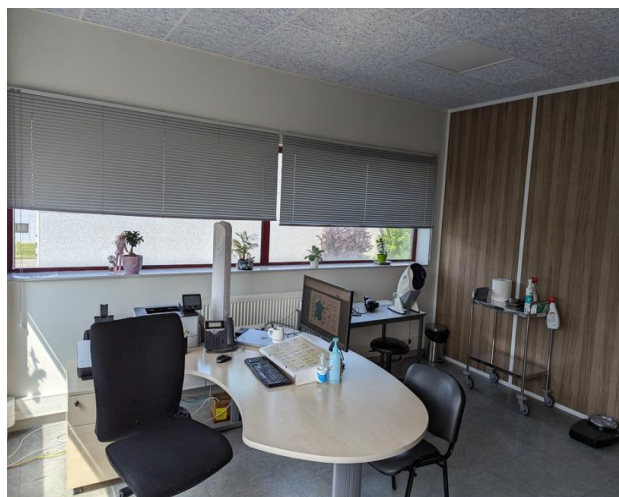
Possibilité de louer également le plateau en rez-de-chaussée.

Caractéristiques du bien

- Localisation : Proche sortie autoroute A25, échangeur A16 et ville de Bergues
- Superficie totale : 300 m2 dont 200m2 de bureaux
- Disponibilité : 01/01/2025
- Chauffage au gaz
- Fibre
- Parking
- Site clos et sécurisé
- Sanitaires privatifs pour chaque espace de location

Tarif :

Le loyer est de 3000 € hors charge.





Vous êtes intéressés ?

Anne-Stéphanie MORLION
Développeuse Economique

06 10 15 30 56

anne-stephanie.morlion@cchf.fr