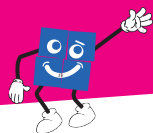


SAMEDI 10 OCTOBRE 2020



PARTICIPEZ AU JEU CONCOURS !

JOURNÉE NATIONALE DU COMMERCE
DE PROXIMITÉ, DE L'ARTISANAT ET DU CENTRE-VILLE.



Avec le soutien de la
CCHF

et des communes de :

BERGUES
BIERNE
BOLLEZEELE
BROUCKERQUE
HERZEELE
HONDSCHOOTE
PITGAM
VOLCKERINCKHOVE
WATTEN
WORMHOUT
ZEGERSCAPPEL

ainsi que des associations de
commerçants :

ALLIANCE
L'ÉTOILE D'ESQUELBECCQ
LOCAUX MOTIV'
LES PÉPITES HONDSCHOOTIQUES
L'UCAIRW
LE ZÉNITH

La **Journée nationale**
du **commerce**
de **proximité**
de **l'artisanat**
et du **centre-ville**®

**PARTAGEONS
UN MOMENT
DE CONVIVIALITÉ !**

La JNCP est un évènement national auquel s'associent la CCHF et les 11 communes inscrites en organisant, sur le terrain, des actions concrètes et des animations pour promouvoir les valeurs de proximité et de lien social du commerce dans la ville. Parmi ces animations :



Vue dessous à coller
après pliage



JEU CONCOURS : « MON SAC SHOPPING IDÉAL »

(réservé aux enfants)

**360 EUROS
DE BONS D'ACHAT
À GAGNER !***

*à valoir dans les commerces de proximité des
communes inscrites à la JNCP, répartis comme suit :

1^{er} prix : 1 bon d'achat de 100 €
2^{ème} prix : 1 bon d'achat de 80€
3^{ème} prix : 1 bon d'achat de 60€
du 4^{ème} au 11^{ème} prix : 1 bon d'achat de 15€

Extrait du règlement :

Jeu concours gratuit ouvert à tous les enfants du territoire CCHF. La trame du jeu concours est unique. La mise à disposition, distribution et récupération des réalisations est propre aux 11 communes inscrites (les enfants sont invités à participer soit en amont par le biais des mairies, périscolaires, médiathèques... soit par le biais des commerces de proximité le samedi 10 octobre, date de la JNCP). Dessins également disponibles au siège de la CCHF ou pôles.

Les jeux concours devront être transmis au plus tard le Samedi 10 octobre dans une des communes participantes à l'opération (Bergues, Bierne, Bollezeele, Brouckerque, Herzele, Hondshoote, Pitgam, Volckerinckhove, Watten, Wormhout et Zegerscappel).

Un jury communal désignera un gagnant par commune puis les 11 créations choisies seront transmises la semaine suivante par les communes à la CCHF et seront jugées par la CCHF.

Renseignements : Service Communication CCHF au 03 28 290 999

Règlement complet sur www.cchf.fr

f : @cchf.fr



Site 512 006 100 00021